



ASTRO PEGASUS

Bau einer Flatfieldbox

Angeregt vom BAA Workshop, vom 20.11.2007 bei dem uns Steve Unger seine Erfahrungen beim Bau seiner Flatfieldbox schilderte, versuchte ich eine für mich praktikable Lösung zu schneiden.

Die vorgestellten Lösungen reichten von weißen LED's die auf eine hochreflektierende Folie leuchten über eine Halogenlampe die ihr Licht mittels Nylonfäden verteilt bis zur Leuchtfolie von Gerd Neumann.

Nach etwas Internetsuche stieß ich auf die Lichtkacheln der Fa. Zumtobel und auf die Leuchtfolie der Fa. Conrad.

Letztere wählte ich für meinen ersten Versuch aus.

Die Kosten:

1 Stk Leuchtfolie Weiß	Art.Nr.: 184030	8,60
1 Stk EL-Inverter WE-50	Art.Nr.: 184005	4,99
1 Stk altes Netzgerät		0,00
1 Stk alte Videohülle		0,00

Summe: 13,59

=====

Die Leuchtfolie:

EL Folie(Elektrolumineszenz-Folie)

Hierbei handelt es sich um eine Kaltlichtquelle die durch ein sich änderndes, elektrisches Feld eine Phosphorschicht zum Leuchten anregt. Vorteil dieser Technologie ist die geringe dicke der Folie und gleichmässige Ausleuchtung der gesamten Fläche. Vor allem finden sie Verwendung Uhren, Handys, Instrumenten und Displaybeleuchtungen, und in Fluchtwegleuchten.

Technische Daten:

Betriebsspannungsbereich von 60-110V
 Arbeitstemperaturbereich von -50 bis + 65°C
 Lebensdauer 25000 Stunden.
 Arbeitsfrequenzbereich 50 bis 3000 Hz
 Lagertemperaturbereich -65 bis + 85°C

Farbe	Rot	Grün	Weiss	Blau
Wellenlänge	611	506	-----	455
Helligkeit(cd/m ²)	30	50	30	50





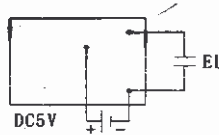
ASTRO PEGASUS

Der Inverter

Inverter Spezifikation

Typ	Eingangsspannung(v)	Eingangsstrom(mA)	Ausgangsspannung(V)	Ausgangsfrequenz(Hz)	Foliefläche(cm ²)
WE5-50	5 VDC	50	ca.60-100	600	30-105

EL INVERTER Anschlussbild von unten



Der Bau

Als Gehäuse verwendete ich eine alte Video Hülle. Auf den Boden klebte ich einen weißen beschichteten Karton. Die Leuchtfolie wurde mit doppelseitigen Klebeband befestigt. Genau nach Schaltplan lötete ich die Kabel zusammen und isolierte die Lötstellen. Den Inverter und eine Anschlussbuchse befestigte ich mit der Heißklebepistole. Aus altem Verpackungsmaterial wurden die Adapterringe für die verschiedenen Optiken herausgeschnitten.

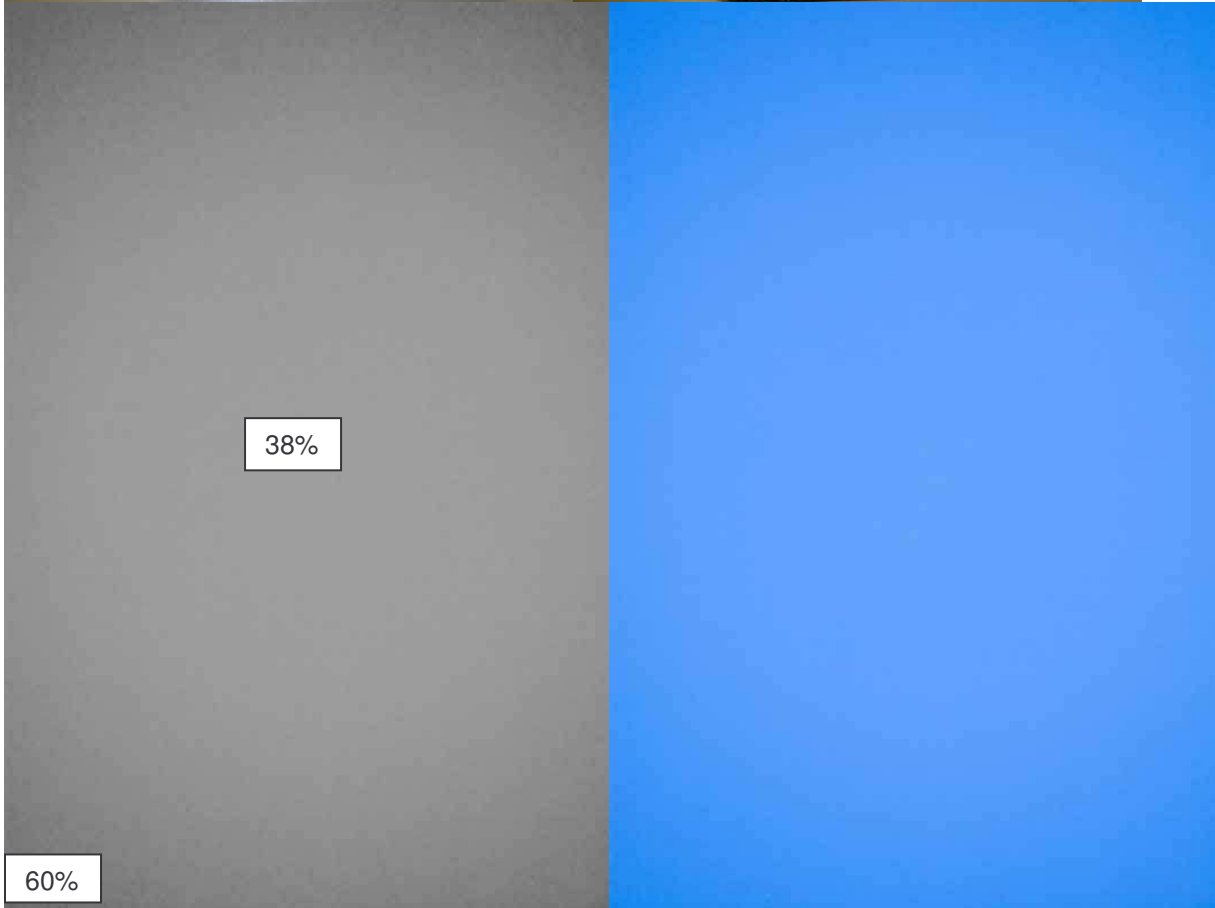




ASTRO PEGASUS

Fertig

Den Netzadapter angesteckt und die Folie leuchtet. Nun einige Testaufnahmen.



Flatfield EOS 30D
Belichtungszeit 1/50s
Blende 6,3
Brennweite 43 mm
ISO 800